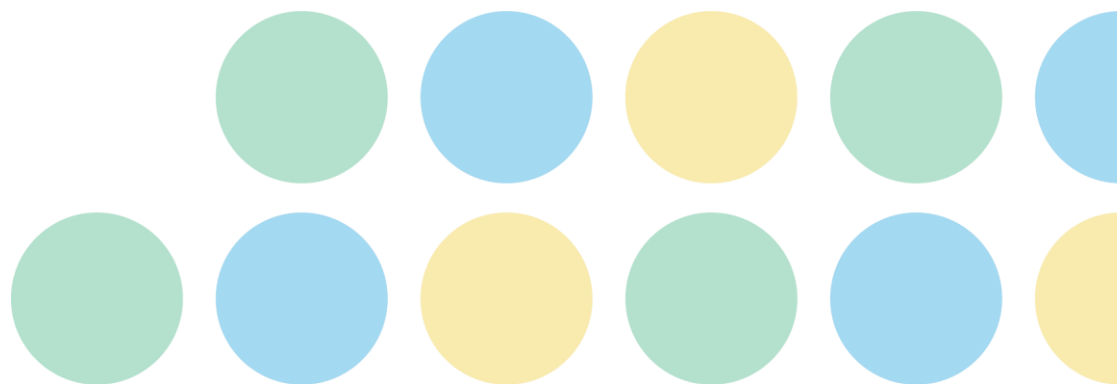




# Accès kinésithérapeutes

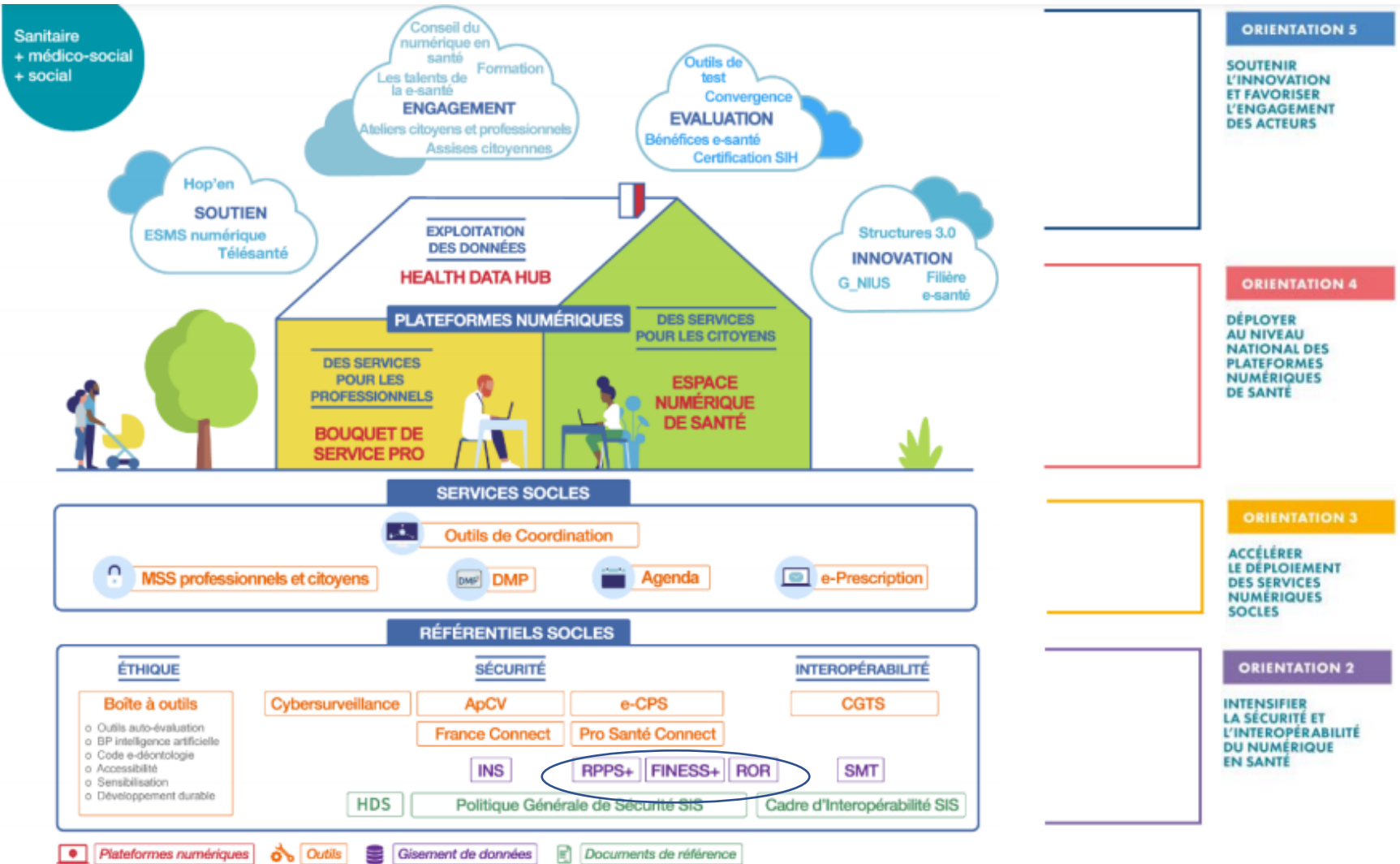
ROR Centre VDL

# 01



## Le ROR national

# Le ROR est un référentiel socle du virage numérique



## Connaître l'offre de santé pour améliorer le parcours du patient/usager

- ▶ **Le répertoire opérationnel des ressources (ROR) est le référentiel de données qui décrit l'offre de santé sanitaire et médico-social sur le territoire national.**
  
- ▶ **Il permet aux professionnels de santé de connaître l'offre de santé disponible et d'organiser une prise en charge efficace et adaptée du patient/usager tout au long de son parcours de santé.**
  
- ▶ **La connaissance de l'offre de santé permet :**
  - de réduire le temps passé par les acteurs de santé à rechercher la structure la plus adaptée au besoin et à la localisation du patient/usager ;
  - de diminuer le risque de rupture dans la prise en charge, en facilitant l'identification des filières de santé au niveau national ;
  - D'améliorer la coordination entre acteurs du parcours de soins et du parcours de vie en particulier pour les personnes âgées en perte d'autonomie et les personnes en situation de handicap.

## Un programme national piloté par le Ministère de la Santé

► **La DGOS a mis en place un programme national ROR, avec pour objectifs**

- le pilotage du déploiement des solutions ROR régionales
- et la convergence des acteurs de santé sur une description normée de l'offre de santé.

► **De nombreux acteurs régionaux et institutionnels sont mobilisés sur le programme ROR. Leurs travaux ont permis de formaliser :**

- un modèle de description de l'offre de santé commun à toutes les régions;
- des transactions génériques qui permettent à toute application (quel que soit l'usage) d'accéder à l'ensemble des solutions ROR régionales de façon normalisée.

► **L'ANS est maître d'ouvrage opérationnel de ce programme.**

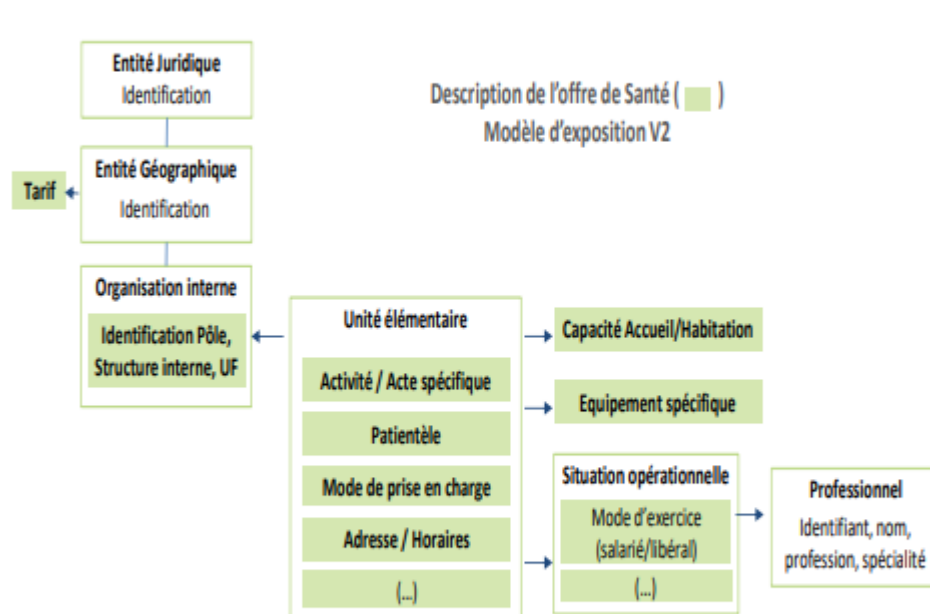
# Un langage partagé pour accéder à la vision nationale

## ► Un modèle d'échange standard

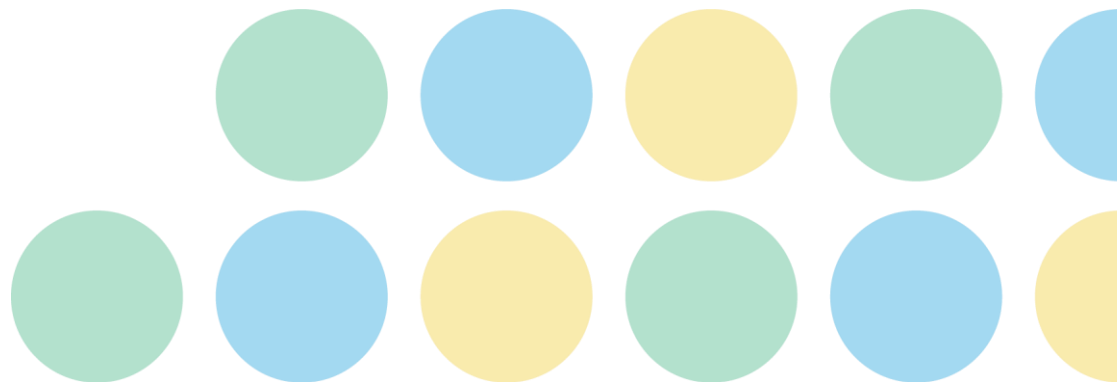
- Défini par des groupes d'experts métiers
- Permet d'accéder à l'offre de santé sur l'ensemble du territoire et sur les champs sanitaire, médico-social, ville
- Chacun des logiciels ROR doit être en capacité de servir l'information selon ce modèle

## ► Les nomenclatures d'échange

- Les valeurs de certains champs du modèle d'exposition standard sont définies au niveau national : ces valeurs normées sont appelées nomenclatures.
- Ces nomenclatures permettent d'homogénéiser la description de l'offre sur le territoire.



# 02



## Accéder au ROR

# L'accès au ROR pour les professionnels libéraux

---

- ✓ **Par défaut, tous les libéraux sont déjà dans le ROR du fait de l'intégration des fichiers RPPS/ADELI et de leur mise à jour**
- ✓ Pour activer un compte dans le ROR, il est nécessaire de fournir une adresse mail unique qui permet de récupérer son identifiant et de créer son mot de passe. Cet email de secours n'est pas visible pour les utilisateurs du ROR

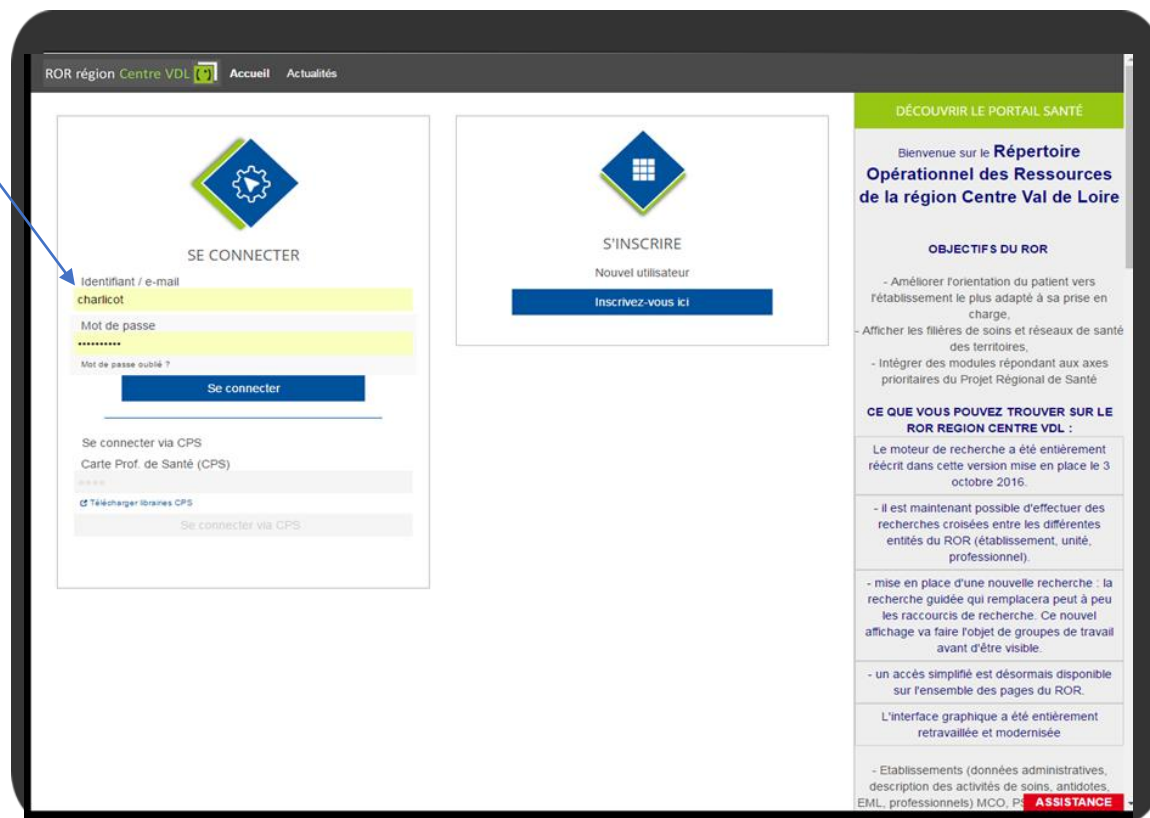
## **Demande d'activation de compte**

- [Lien vers la demande d'activation](#)

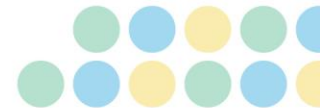


# La connexion au ROR CVL (<https://www.ror-centre.fr>)

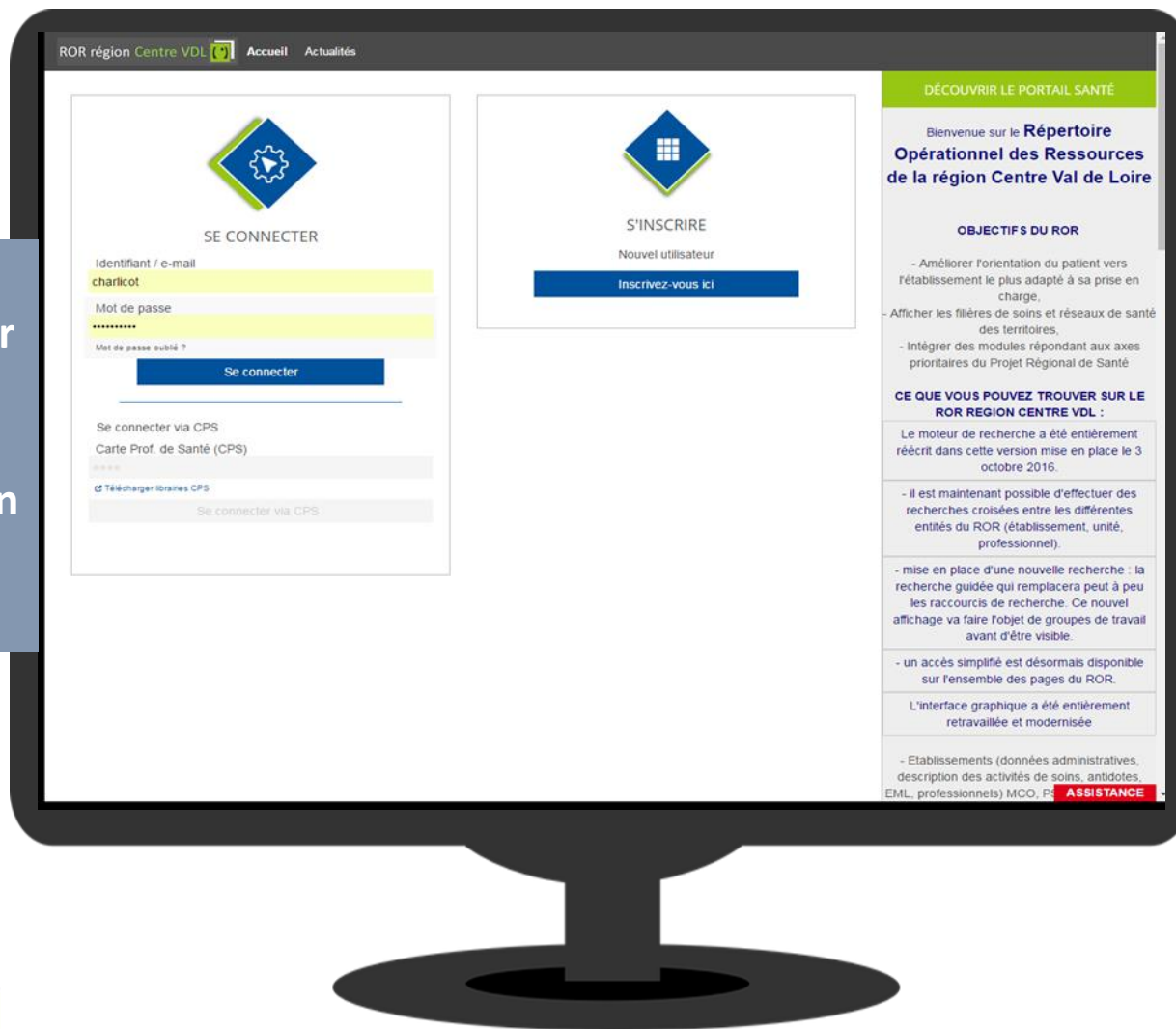
- ✓ Avec son identifiant et mot de passe
- ✓ Par carte CPS/CPE : attention à se connecter une fois avec ses identifiants et saisir sur « mon compte » le numéro de votre carte CPS/CPE



# Mot de passe oublié




Mot de passe oublié, cliquer pour recevoir un mail de réinitialisation de mot de passe



# Mise à jour des données de votre cabinet



Sur la page d'accueil, cliquer sur « mon établissement »

ROR région Centre VDL  Accueil Recherche Mon établissement Outils régionaux Espace numérique Administration

  Rechercher... 

**Alerte**

Intoxications liées à la consommation de GBL -

Voir toutes les alertes **2**

**Info**

LIVRAISON MARDI 26 JUIN DE LA NOUVELLE VERSION ROR -

Voir toutes les infos **1**


DERNIÈRES PAGES CONSULTÉES

 Recherche

 Logs

 Gestion professionnels

 Gestion des actualités

 Créer professionnel



Recherche




Tensions en cours

ACTUALITÉS RÉGIONALES 



RAPPORT D'ACTIVITES 2017 DU ROR CENTRE VDL

Sélectionner « mon établissement » si professionnel libéral individuel pour mettre à jour la fiche administrative et sur « mes unités » pour compléter la description d'activité.  
Pour les libéraux en MSP, utiliser uniquement « mes unités »

ROR région Centre VDL  Accueil Recherche **Mon établissement** Outils régionaux Espace numérique Administration

  Rechercher... 

**Présentation**

Mon établissement  
Mes pôles  
Mes unités  
Mes professionnels

**Lits disponibles**

Synthèse fermetures de lits  
Synthèse lits disponibles  
Saisie lits disponibles

**Permanence des soins**

PDS du jour  
PDS hebdomadaire  
PDS mensuelle  
Mes gardes et astreintes

**Formulaires**

Plan blanc  
Plan bleu

**Validation des données**

Gérer mes données  
Gérer mes données personnelles

Fermer 

# Mise à jour des données

---



**Si vous avez renseigné le questionnaire adressé par le CHU, nous avons ou allons saisir les données dans le ROR.**

**Malgré tout, merci de vérifier vos fiches**



**Pour faire des modifications sur vos fiches,**

- **Depuis « mon établissement » ou « mes unités », cliquer dans « actions » sur « modifier »**
- **Si vous êtes en consultation de vos fiches, cliquer sur l'icône en haut à droite et cliquer sur « mettre à jour »**
- **Pour mettre à jour votre compte (ajout carte CPS par exemple ou changement de mail), cliquer sur « mon compte » en haut à droite de votre écran.**

# Les nomenclatures de description

---



- ✓ **Elles ont été travaillées au niveau national par l'Agence du Numérique en Santé et les ordres nationaux**
- ✓ Les nomenclatures s'étoffent au fur et à mesure. Les valeurs déjà livrées par profession sont détaillées dans les diapositives suivantes et permettent de compléter la/les unité-s descriptives de votre exercice.

# Les nomenclatures des Masseurs kinésithérapeutes



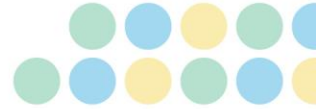
## Activités

- Ostéopathie
- Kinésithérapie
- Kinésithérapie Spécialisée Neurologie
- Kinésithérapie Spécialisée Orthopédie
- Kinésithérapie Spécialisée Respiratoire
- Kinésithérapie Spécialisée Cardiologie
- Kinésithérapie Spécialisée Périnéologie
- Kinésithérapie Spécialisée Vasculaire
- Kinésithérapie Spécialisée ORL
- Kinésithérapie Spécialisée Rhumatologie
- Kinésithérapie Spécialisée Traumatologie
- Kinésithérapie Spécialisée Dermatologie
- Kinésithérapie Spécialisée du Sport
- Kinésithérapie Spécialisée Gériatrie



## Actes spécifiques

- Activité physique adaptée
- Education thérapeutique du patient (ETP) labellisée
- Isocinétisme
- Prise en charge de l'entorse de la cheville (accès direct)
- Prise en charge de la Broncho pneumopathie Chronique Obstructive (BPCO)
- Prise en charge de la lombalgie (accès direct)
- Rééducation anorectale
- Rééducation de l'amputé
- Rééducation de la main
- Rééducation de la Mucoviscidose
- Rééducation des cicatrices
- Rééducation des troubles de la déglutition
- Rééducation du cancer du sein
- Rééducation du rachis
- Rééducation et réadaptation des séquelles de brûlures
- Rééducation génito-sexuelle
- Rééducation maxillo-faciale
- Rééducation précoce suite d'AVC
- Rééducation vésico-sphinctérienne
- Rééducation vestibulaire (troubles de l'équilibre)
- Réentraînement à l'effort avec monitoring complet portatif
- Réhabilitation respiratoire
- Téléconsultation
- Traitement des lymphœdèmes
- Visite à domicile

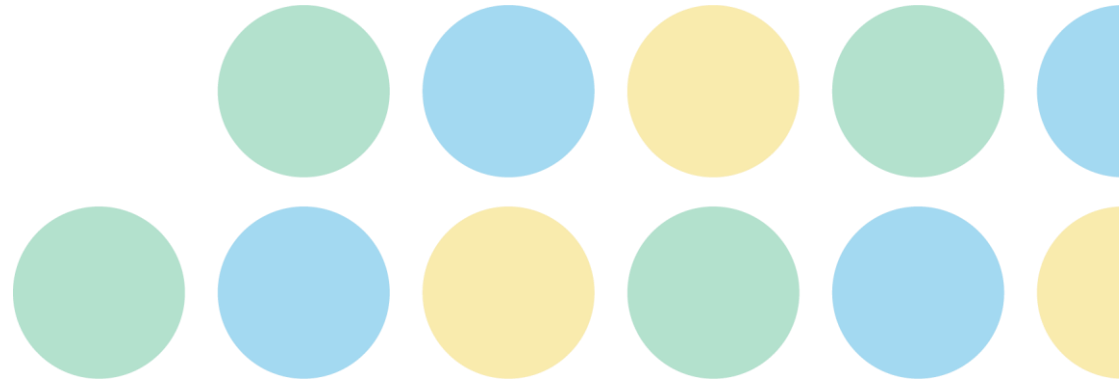


## Equipements spécifiques

- Appareil d'isocinétisme
- Appareil d'ondes de choc pour traitement non invasif
- Appareil de massage par vacuo-aspiration
- Appareils de renforcement musculaire
- Arthromoteur
- Assistance robotisée à la marche
- Assistance robotisée des membres supérieurs et de la préhension
- Atelier de confection d'orthèse
- Bassin thérapeutique pour balnéothérapie (<20 m2)
- Cabine de cryothérapie
- Echographie transportable
- Equipement d'oxygénothérapie de déambulation
- Equipement de rééducation pour obésité massive
- Ergocycle
- Fauteuil rotatoire
- Holter tensionnel
- Laboratoire d'analyse tridimensionnelle du mouvement, de la marche
- Monitoring cardiaque portatif
- Piscine pour balnéothérapie (>20 m2)
- Plateau d'analyse informatisée du rachis
- Plateforme multitest équilibre
- Plateforme verticale subjective
- Prises d'oxygène en salle de rééducation
- Rails de transfert
- Salle aménagée pour la thérapie systémique
- Salle de stimulation multi-sensorielle
- Système d'aide à la marche par allègement du poids du corps (anti-gravité)



# Contacts



02 46 47 02 76  
02 46 47 02 77

[ror-centre@esante-centre.fr](mailto:ror-centre@esante-centre.fr)  
<https://www.ror-centre.fr>